

## Guía de Instalación

---

Instalación

Versión 1.2



# Guía de Instalación

---

## Instalación

### Introducción

Este manual forma parte de la documentación de C3PO, S.A. Explicaremos todo el proceso de instalación de los lectores de C3PO y la tarjeta CERES utilizando la página web adjunta en el CD.

El capítulo uno describe la instalación de los lectores de C3PO (LTC31, LTC32 y KBR36)

El capítulo dos describe la instalación del software para la tarjeta CERES.

### Historia del documento

Número del documento	Fecha	Observaciones
ManualGeneralCryptokit	Oct/2007	Creación del documento
ManualGeneralCryptokit1.1	Feb/2008	Revisión del documento
ManualGeneralCryptokit1.2	Oct/2008	Modificación datos empresa

# Índice

<b><i>Guía de Instalación</i></b>	<b>2</b>
Instalación.....	2
Introducción.....	2
Historia del documento.....	2
<b><i>UNO Instalación lector</i></b>	<b>4</b>
Introducción.....	4
Instalación.....	5
<b><i>DOS Instalación software CERES</i></b>	<b>10</b>
Introducción.....	10
Instalación.....	10

**UNO**

# Instalación lector

## Introducción

En este capítulo se describirá el proceso de instalación del lector en Microsoft Windows.

Este instalador sirve para instalar los lectores LTC31, LTC32 y KBR36

En el caso de los lectores PCMCIA4040, Express Card 4321 o versiones RS232 de los lectores LTC31 y LTC32 encontrarán los drivers dentro del CD en la carpeta `drivers/nombre_del_lector/`.



LTC31



LTC32



KBR36

Este CD está disponible para Microsoft Windows, GNU/Linux y Mac OS X pero en este manual solo se describirá el proceso de instalación en Microsoft Windows. Para detalles sobre el proceso de instalación en GNU/Linux puede consultar el manual `manual_instalacion_linux.pdf` y en el caso de Mac OS X no se precisa de instalación porque el driver del lector está incluido por defecto en el sistema.

## Instalación

Los pasos a seguir para realizar la instalación son los siguientes:

- 1.** Introducir el CD en la unidad.
- 2.** Se mostrará la siguiente pantalla



---

### Seleccionar la opción deseada:

- Guía de instalación Cryptokit
- Instalación del lector C3PO
- Instalación del software para la tarjeta CERES-FNMT
- Documentación
- Enlaces de Interés
- Utilidades

Copyright 2008 C3PO, S.A. Todos los derechos reservados

*Figura 1: Web principal del CD de instalación*

- 3.** Seleccionar 'Instalación del lector'.
- 4.** Seleccionar 'Microsoft Windows'

**5.** Seleccionar 'Instalación del lector C3PO'.**Seleccionar la opción deseada:**

- Guía de instalación Cryptokit
- Instalación del lector C3PO

**Microsoft Windows**

- [Instalación del lector C3PO](#)
- [Consultar última versión disponible](#)

**Nota:** Si dispone de Windows XP SP2 o Windows Vista con conexión a internet también puede utilizar el driver genérico de Microsoft (usbccid). Tan sólo conecte el lector en un puerto USB y se instalará automáticamente.

**GNU/Linux****Mac OS X**

- Instalación del software para la tarjeta CERES-FNMT
- Documentación
- Enlaces de Interés
- Utilidades

Copyright 2008 C3PO, S.A. Todos los derechos reservados

Figura 2: Web con Instalador del lector desplegado.

**6.** Se muestra la siguiente pantalla:

Figura 3: Advertencia de seguridad de Microsoft Windows

**7.** Hacer clic en 'Ejecutar'

8. Se muestra la siguiente pantalla:



Figura 4: Advertencia de seguridad de Microsoft Windows

9. Hacer clic en 'Ejecutar'.

10. Cuando se muestre la siguiente pantalla conectar el lector y pulsar en 'Aceptar'.



Figura 5: Paso inicial de la instalación del lector

**11.** Si aparece el siguiente asistente pulsar en 'Cancelar'

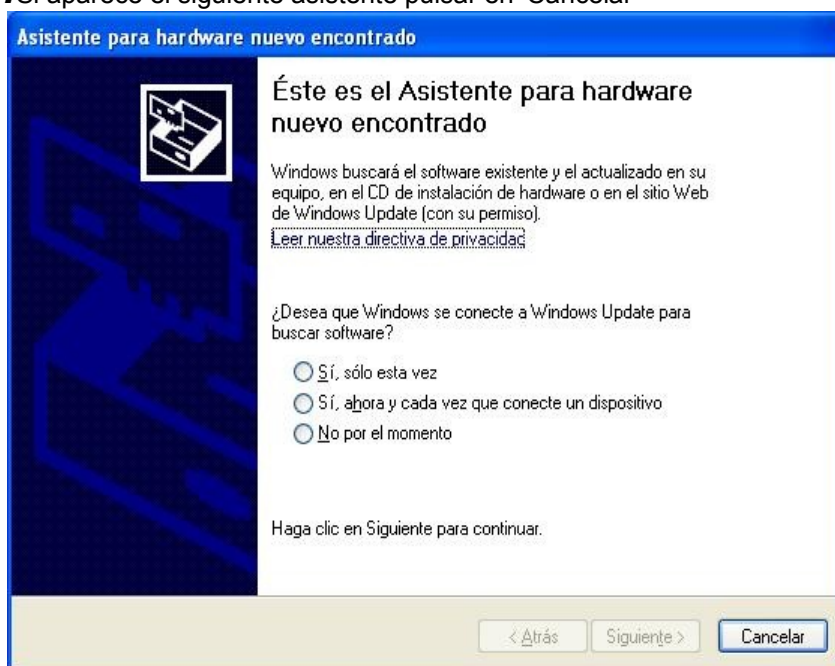


Figura 6: Asistente para hardware nuevo de Microsoft Windows

**12.** A continuación el instalador empezará a configurar el lector.

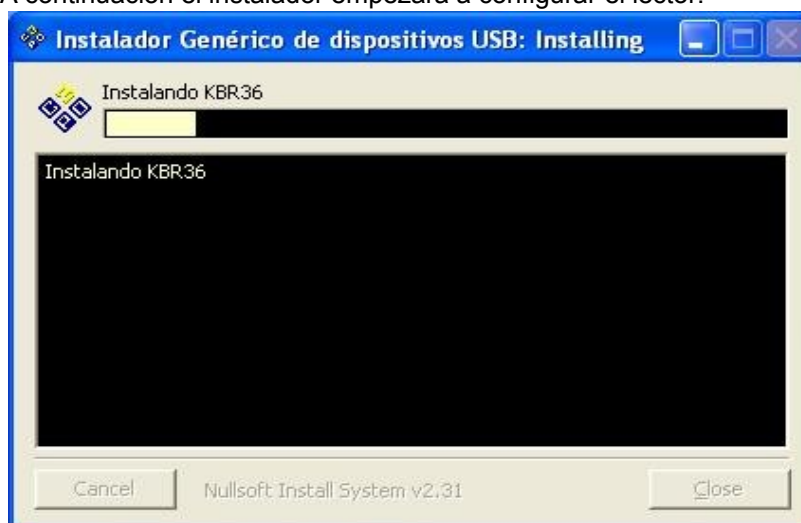


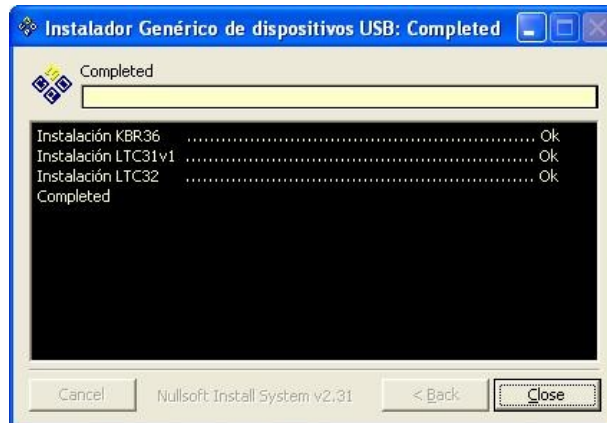
Figura 7: Proceso de instalación del lector de C3PO

**13.** Cuando se muestra la siguiente pantalla pulsar en 'Continuar'.



*Figura 8: Advertencia de Microsoft Windows*

**14.** Finalmente se muestra una pantalla parecida a esta:



*Figura 9: Finalización de la instalación del lector.*

**15.** Una vez se muestra 'Completed' pulsar en 'Close' y el lector ya estará correctamente instalado.

DOS

# ***Instalación software CERES***

## **Introducción**

En este capítulo se describirá la instalación del software Cryptokit para acceder a la tarjeta CERES de la Fábrica Nacional de Moneda y Timbre (FNMT) tanto en Microsoft Windows.

## ***Instalación***

Para instalar Cryptokit seguiremos los siguientes pasos:

- 1.** Introducir el CD en la unidad
- 2.** Se mostrará la siguiente pantalla:

The logo for CRYPTOKIT features the word "CRYPTO" in blue and "KIT" in yellow, with a vertical bar separating the two parts.

---

### **Seleccionar la opción deseada:**

- Guía de instalación Cryptokit
- Instalación del lector C3PO
- Instalación del software para la tarjeta CERES-FNMT
- Documentación
- Enlaces de Interés
- Utilidades

Copyright 2008 C3PO, S.A. Todos los derechos reservados

*Figura 10: Web principal del CD de instalación*

3. Seleccionar 'Instalación del software para la tarjeta CERES-FNMT'
4. Seleccionar 'Microsoft Windows'
5. Seleccionar 'Instalación del software (Cryptokit)'



---

### Seleccionar la opción deseada:

- [Guía de instalación Cryptokit](#)
- [Instalación del lector C3PO](#)
- [Instalación del software para la tarjeta CERES-FNMT](#)

#### Microsoft Windows

- [Instalación del software \(Cryptokit\)](#)
- [Consultar última versión disponible](#)

#### GNU/Linux y MAC OS X

- [Documentación](#)
- [Enlaces de Interés](#)
- [Utilidades](#)

---

Copyright 2008 C3PO, S.A. Todos los derechos reservados

Figura 11: Web principal con el software CERES desplegado

6. Se muestra la siguiente pantalla:

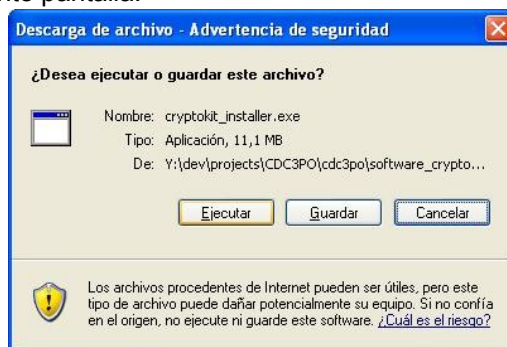


Figura 12: Advertencia de Microsoft Windows

7. Hacer clic en 'Ejecutar'.

8. Se muestra la siguiente pantalla:



Figura 13: Advertencia de seguridad de Microsoft Windows

9. Hacer clic en 'Ejecutar'.

- 10.** Cuando se nos muestre la siguiente pantalla haremos clic en 'Finalizar' para que nos instale el software y nos reinicie el equipo.



Figura 14: Asistente del software Cryptokit

- 11.** Después de reiniciar el software ya estará correctamente instalado.